

**A2COM**  
FORMATION



**BOOSTEUR DE  
COMPÉTENCES**

# À PROPOS

## Qui sommes-nous ?

A2COM FORMATION est un organisme de formation professionnelle avec trois agences de proximité en Bretagne, au Pays de la Loire et en région parisienne.

Notre mission : proposer aux entreprises des clés concrètes et durables pour développer les compétences professionnelles de leurs collaborateurs afin de favoriser l'épanouissement personnel de chacun et la performance collective.

Experte en efficacité professionnelle, notre équipe travaille avec passion au quotidien pour vous offrir un service de qualité. A2COM FORMATION vous accompagne sur tous vos projets afin de mettre en place des formations qui répondent à vos besoins et à ceux de vos collaborateurs.

Nos centres sont agréés QUALIOP1 pour leurs actions de formation et sont référencés auprès de l'ensemble des Opérateurs de Compétences (OPCO). Nous sommes habilités à la certification TOSA.



## Ce qui nous anime ?



### Authenticité

Respect et transparence sont nos maîtres-mots, ils nous apprennent à établir un dialogue vrai et franc avec nos clients et nos partenaires.



### Partage

Nous croyons que la richesse personnelle et professionnelle est faite de ce qui se cultive et se transmet.



### Passion

Nos valeurs communes nous poussent à grandir et nous améliorer, à transmettre une culture de l'apprentissage et de la curiosité.



# NOS ENGAGEMENTS

Satisfaction moyenne des participants - Année 2021

2415 stagiaires

92 %

## La définition de votre besoin

Mieux vous connaître pour mieux vous accompagner. Notre équipe est à votre écoute pour qualifier votre besoin et vous proposer le parcours le plus adapté à votre projet de formations ou prestation de services.

## L'ingénierie de la formation

Nous vous accompagnons de A à Z : audit, questionnaire de positionnement, création du programme, choix du meilleur intervenant, satisfaction, suivi post-formation, efficience de l'action de formation.

## La gestion administrative

Pour vous simplifier l'organisation de la formation, nous nous occupons des conventions, convocations, certificats de réalisation, subrogations OPCO, etc.

## Un interlocuteur privilégié

Souplesse et réactivité sont nos priorités. En véritable partenaire formation, notre équipe veille à toujours s'adapter au contexte et met au cœur de ses préoccupations votre satisfaction.

## Des conditions optimales

Un accueil personnalisé, des stationnements gratuits, un espace de formation agréable, un extranet stagiaire, des services de restauration à proximité, etc.





# ET NOS SOLUTIONS

À chaque problématique, sa solution. A2COM FORMATION vous propose différentes formules, modulaires et adaptées à vos besoins.

## Présentiel :

Nous accueillons vos collaborateurs dans nos centres ou nous nous déplaçons dans vos locaux.

## Classe virtuelle :

Nous réunissons le consultant formateur et les participants par un système de visioconférence.

## Mixte :

Le mix présentiel et classe virtuelle.



## L'inter-entreprise :

L'inter-entreprise réunit dans nos centres un groupe de participants (2 à 8 personnes) en provenance de différentes entreprises.

## L'intra-entreprise :

L'intra-entreprise s'adapte en fonction de vos attentes spécifiques. Cette formule permet un parfait sur-mesure quant aux conditions de la formation (date, lieu, programme ajusté, etc.).

## L'atelier thématique :

L'atelier se déroule en groupe (2 à 8 personnes), développe un thème et un outil précis. Nous proposons une large gamme d'ateliers spécifiques établis sur des durées calibrées.

## L'accompagnement individuel :

Individualisée et personnalisée, cette solution, répond aux besoins précis de vos collaborateurs. Par séquence de ½ journée à 1 journée, le participant développe ses compétences sur ses propres fichiers, besoins ou situations.





# POUR COUVRIR VOS BESOINS !

Pour renforcer leur maîtrise des outils digitaux, favoriser l'évolution et l'épanouissement de vos collaborateurs au sein de votre organisation, les équipes d'A2COM FORMATION vous accompagnent depuis plus de 20 ans.

**Bureautique &  
Outils Collaboratifs**

**Management**

**Communication &  
Relations Inter-personnelles**

**Sécurité &  
Prévention**





# BUREAUTIQUE & OUTILS COLLABORATIFS

Dans un environnement en constante évolution, nous proposons des formations agiles et personnalisées pour chaque logiciel. Celles-ci sont adaptées aux besoins des collaborateurs pour garantir efficacité et performance opérationnelle.



## Bureautique :

- Pack office - De débutant à expert : Word, Excel, PowerPoint, Outlook, OneNote.
- BI et outils décisionnels : Excel BI, PowerBI, MyReport.
- Outils Libre : Libre Office.
- Formation à l'inclusion numérique.
- Google Workspace



## Créativité

- PAO : Photoshop, InDesign, Illustrator, Canva, Gimp.
- Vidéo : Première Pro, After Effect.
- CAO : AutoCAD, Sketchup.



## Outils collaboratifs

- Découverte d'Office365, Teams, SharePoint, Onedrive, et les nouveaux outils M365 (Yammer, Planner, To Do, Projet).
- Outils Google.

## VOS AVANTAGES :



Questionnaire de positionnement



Supports pédagogiques



Assistance téléphonique post-formation illimitée







# MANAGEMENT

Partant du constat qu'il y a autant de managers que d'équipes ou d'organisations, nous avons construit une offre de formations en management définie dans une logique de co-construction entre vous et les besoins de vos collaborateurs. Manager nécessite des compétences métiers et transverses indispensables que nous avons cartographiées pour assembler les briques d'un parcours manager personnalisable.



## Socle de compétences managériales :

Cette formation aborde les fondamentaux du management, le rôle, les missions et la posture du manager, en alternant théorie et mises en situations.



## Briques de compétences managériales :

Afin de construire le parcours de formation autour des besoins d'approfondissement, nous avons identifié plus de 20 thématiques utiles aux managers d'aujourd'hui.

L'intérêt pour vos salariés est d'avoir une formation personnalisée et d'envisager un renforcement de leurs compétences managériales.

Par exemple : Leadership, Délégation, Recrutement, Gestion de conflits, Management intergénérationnel, Entretiens annuels, Conduite du changement, etc.

## VOS AVANTAGES :



Questionnaire de positionnement

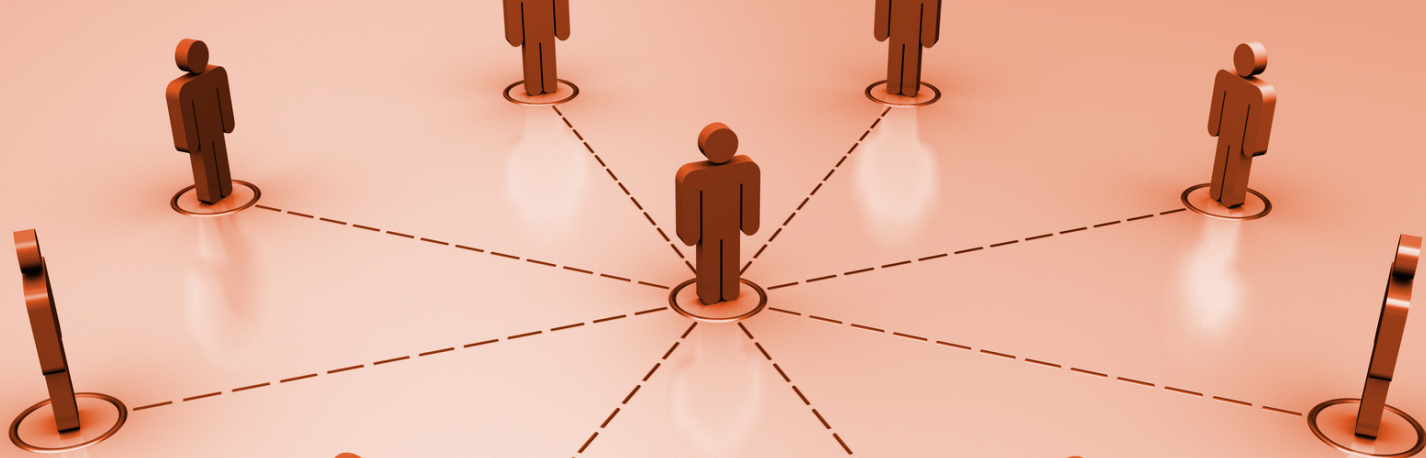


Collectif et/ou individuel



Cumulable et personnalisable





# COMMUNICATION & RELATIONS INTERPERSONNELLES

Votre entreprise se veut aujourd'hui actrice du développement des compétences et de l'épanouissement de ses salariés. En tant que partenaire, A2COM FORMATION vous accompagne dans cette démarche d'entreprise apprenante .



## Communication :

- Communication écrite : écrits professionnels, prise de notes, comptes rendus, etc.
- Communication orale : prise de parole en public, écoute active, l'art du pitch, etc.



## Rapport à soi :

Gestion des conflits, confiance en soi, gestion du stress, gestion du temps, se préparer à une retraite heureuse, etc.



## Relation client :

Performances commerciales, vendre par téléphone, prospection téléphonique, accueil physique et téléphonique, etc.



## Transmission :

Apprendre à apprendre, exercer le rôle de tuteur, formation de formateur, etc.

## VOS AVANTAGES :



« Formation »  
courte et efficace



Disruption J1 et J2  
pour expérimenter



Mise en pratique  
pour mieux  
apprendre







# SÉCURITÉ & PRÉVENTION

Parce qu'elle est garante de la sécurité et de la santé de ses salariés sur leur lieu de travail, votre entreprise est concernée par les formations dans le domaine de la sécurité et de la prévention. Nos formations permettent d'acquérir les compétences clés pour assurer le bien-être au travail de vos collaborateurs.



## Secourisme :

- Sauveteur Secouriste du Travail (SST)
- Maintien et actualisation des connaissances SST



## Incendie et Evacuation



## Gestes et Postures



## Comité Social et Economique :

- CSE, le rôle des élus
- Formation SSCT
- Devenir référent harcèlement sexuel



## Handicap :

- Devenir référent handicap
- Sensibiliser les collaborateurs au handicap
- Recrutement et handicap





## **RENCONTRONS-NOUS !**

A2COM FORMATION vous accompagne dans le développement de vos projets de formation.



02 28 01 16 84

Siège : Espace Gold, 1 Bd du Trieux, 35740 Pacé  
E-mail : [contact@a2comformation.fr](mailto:contact@a2comformation.fr)  
E-catalogue : [catalogue.a2comformation.fr](http://catalogue.a2comformation.fr)